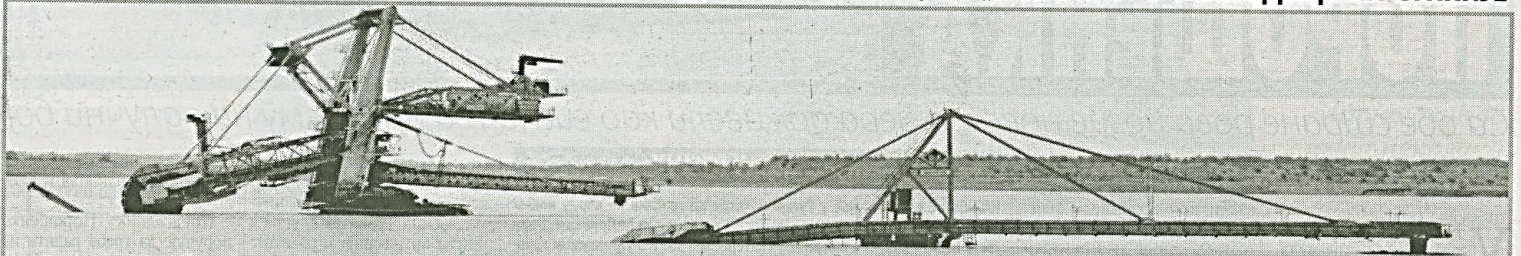




Привредно друштво
Рударски басен
КОЛУБАРА

PRESS CLIPPING

МИЛОРАД ГРЧИЋ, ДИРЕКТОР ЛАЗАРЕВАЧКОГ РУДАРСКОГ БАСЕНА, ЗА „НОВОСТИ“ О ПОСЛЕДИЦАМА СТИХИЈЕ



„КОЛУБАРА“ БИЛА ОСИГУРАНА

Имамо уговор са „Дунав осигурањем“. Штета далеко нижа од сто милиона евра

РУДАРСКИ басени „Колубаре“ у тренутку водене стихије били су осигурани од поплава. Ово је јуче за „Новости“ потврдио директор РБ „Колубара“ Милорад Грчић. Он каже да са „Дунав осигурањем“ са којима су потписали уговор, заједно раде на процени штете, а он верује да ће бити далеко испод 100 милиона евра, како се у први мах процењивало. Ипак, тврди да је тренутно тешко изаћи са прецизним подацима.

Према његовим речима, како би се утврдило у каквом стању је опрема под водом, рониоци жандармерије су покушали да направе подводне снимке.

- Међутим, муља је било највише, па то није баш било тако једноставно - наглашава Грчић. - Због комплексности

зацију сваког система понаособ. Дакле, тек тада ћемо имати заиста праву процену. Оно што је прелиминарна

далеко испод тога.

Како истиче Грчић, оно што је најскупле у коповима, а то су багери или глодари,

запослених и надлежних у Рударском басену „Колубара“, производња је повећана за још 20.000 тона угља дневно. Ин-

уља, чиме су обезбеђене додатне количине угља из Рударског басена „Колубара“ за потребе производње струје. На овом копу, након поплавног таласа, делови трачног транспортера били су потопљени, па је извршена реконструкција овог производног система, који је сада пуштен у рад. Линит на БТУ систему (багер-трака-утовар) Поља Д откопава роторни багер „глодар 7“, познатији као „плава птица“.

Од укључивања још једног система за производњу угља на Површинском копу Поља Д, дневна производња угља из „Колубаре“ и отпрема за ТЕНГ повећана на 45.000 тона дневно. ■

М. Н. С.

ФАЛЕ ЈАЧЕ ПУМПЕ

ЗА оспособљавање тамнавских копова, који су до сада били ослонац производње у „Колубари“, неопходне су пумпе великих капацитета за испумпавање воде из копова „Велики Црњени“ и „Западно поље“.

- На пољу „Велики Црњени“, који је сакупио 26 милиона кубика, у току је испумпавање воде са седам пумпи и до сада је ниво воде спуштен за око 60 центиметара - каже Грчић.

копова у „Колубари“, тешко је дати прецизну процену пре него што се вода повуче и пре него што се на основу пројеката крене у ревитали-

процена и процена са којом је ЕПС изашао у јавност јесте неких 100 милиона евра. То је максимална процена, али је мислим да ће штета бити

налази се на чврстим тачкама и он верује да за њих неће бити проблема чак ни при повлачењу воде.

- Уз велико залагање свих

тензивним радом на површинском копу Поља Д, које је било делимично потопљено, у производни процес укључен је и други систем за производњу

СПИСКОВИ ЗА НАДОКНАДУ

КОМИСИЈА Владе Србије за утврђивање штете од елементарних непогода задужила је Министарство привреде да затражи од осигуравајућих друштава да доставе податке о фирмама и грађанима на поплављеним подручјима који су се осигурали од поплава и којима ће осигурање надокнадити штету. Министарство привреде има задатак да, на основу извештаја јавних предузећа предлози Влади измене и допуне планова пословања тих предузећа.