

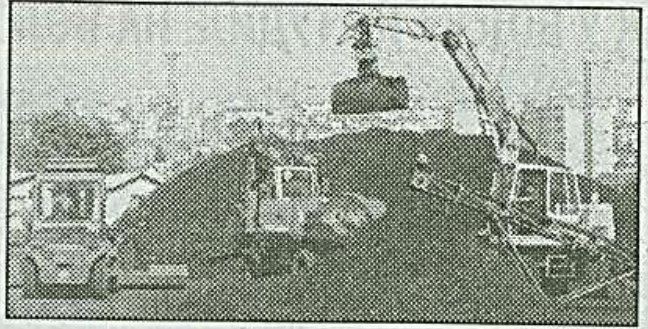


Привредно друштво
Рударски басен
КОЛУБАРА

PRESS CLIPPING

■ УГАЉ ПРЕКО ПЛАНА

НА четири површинска копа Рударског басена „Колубара“ од почетка године остварује се дневна просечна производња од 91.000 тона угља и 212.000 кубика јаловине. Укупна производња угља у „Колубари“, закључно са првом недељом марта, износила је око 6,2 милиона тона - шест одсто више од планираног. Ископано је 14,2 милиона кубика отквивке - 21 одсто више



од плана. Рударски басен „Колубара“ саопштио је да је прекопланска производња резултат изузетних напора и великог залагања запослених, благовремене организације посла и повољних временских услова током зиме. Рудари „Колубаре“ успели су да прошле године ископају више од 30,7 милиона тона лигнита, што је друга рекордна производња забележена у историји овог енергетског гиганта.

Б. П.

Novosti

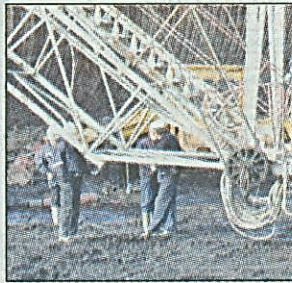
ПРОСЕЧНА ЗАРАДА У БЕОГРАДУ У ЈАНУАРУ ЈЕ ИЗНОСИЛА 46.923 ДИНАРА

Пуни новчаници у Лазаревцу

Лане коверће са личним дохођком биле јаче за четири одсто

ПРОСЕЧНА плата без пореза и доприноса у Београду у јануару је износила 46.923 динара. У истом периоду лане коверће са личним дохођком биле су дебље за четири одсто, док је умањење у односу на децембар 2013. године чак 24,6 одсто.

Према подацима Републичког завода за статистику, зарада је за месец дана опала у свих седам градских општина. Ипак у поређењу са прошлом годином, разлога да буду задовољни имају запослени на подручју седам локалних самоуправа. Централне градске општине, Палилула са 56.130, Стари град са 53.237 и Врачар са 51.262 динара предњаче са зарадама. Међу њих су се умешале и ободне градске општине Лазаревац, који је



заправо на шампионској позицији са 65.951 динаром, а у победничку тројку увукао се и Обреновац, где запослени у просеку добијају 52.868 динара месечно.

Статистички подаци кажу да је за месец дана најмање промена у обрачуна зараде забележено у Лазаревцу, свега 2,4 одсто. Док су по цепу највише осетили радници у Сурчину, који су у јануару

примили чак 43,1 одсто мању плату, односно 49.397 динара. То их међутим, није спустило на зачеље, јер далеко нижа примања имају у Сопоту - 27.857 динара, као и у Младеновцу - 28.371 ди-

ИСПОД ПРОСЕКА

ИСПОД градског просека су и примања на Звездари - 42.772 динара, у Земуну - 40.960, Савском венцу - 40.880 и Чукарици - 41.928 динара. Мало изнад просечне зараде, са 47.840 динара су запослени на Новом Београду.

нар. Испод Сурчинаца су и запослени у Барајеву са 34.401, Гроцкој са 35.458, Раковици - 35.880, као и на Вождовцу где је јануарска зарада износила 37.288 динара. ■
Н. ВУКИЋ

Novosti



EPS

Press clipping

Danas konačno o promenama u Elektroprivredi

» Na današnjoj sednici nadzornog odbora EPS-a očekuje se donošenje odluke o izmenama osnivačkih akata firmi ćerki koje posluju u okviru sistema. To će, kako kažu u EPS omogućiti da se uskoro krene i u korporativizaciju EPS-a. Praktično, objediniće se brojni poslovi, što će uticati da ostvaruje dnevna ušteda ovog sistema od 100.000 evra.

Međutim, napominju u EPS, na današnjoj sednici neće biti reči o pripajanju



» **KORPORATIVIZACIJA:** Moguća ušteda od 100.000 evra dnevno

uslužnih preduzeća. Tako, recimo, nije ni planirano da se „Kolubara usluge“ pri-

poje RB „Kolubari“ niti EPS. Dogovoreno je da će biti preuzet jedan deo zapo-

slenih ove firme, ali samo oni koji već godinama rade u direktnoj proizvodnji u okviru RTB „Kolubara“. Druga preduzeća, kao što su, na primer, „Kostolac usluge“ i Pro TENT nisu ni predmet pregovora, a odluku o eventualnom pripajanju ili preuzimanju dela radnika donosi Ministarstvo energetike.

- EPS nema informaciju o kadrovskim potrebama i promenama u tim preduzećima - kažu u ovom preduzeću. **B. A. ■**